



**ТҰРАҚТЫ ЖЕР ПАЙДАЛАНУ
ҚҰҚЫҒЫН БЕРЕТІН**

АКТ

**НА ПРАВО ПОСТОЯННОГО
ЗЕМЛЕПОЛЬЗОВАНИЯ**

№ 001726

Жер учаскесінің кадастрлық нөмірі: 01-018-073-180

Жер учаскесіне тұрақты жер пайдалану құқығы

Жер учаскесінің алаңы: 0,9010 га

Жердің санаты: Елді мекендердің жерлері (қалалар, поселкелер және ауылдық елді мекендер)

Жер учаскесін нысаналы тағайындау: Ақсу кентінің негізгі мектебінің ғимаратына қызмет көрсету үшін

Жер учаскесін пайдаланудағы шектеулер мен ауыртпалықтар: жоқ

Жер учаскесінің бөлінуі: бөлінбейді

Кадастровый номер земельного участка: 01-018-073-180

Право постоянного землепользования на земельный участок

Площадь земельного участка: 0,9010 га

Категория земель: Земли населенных пунктов (городов, поселков и сельских населенных пунктов)

Целевое назначение земельного участка: для обслуживания здания основной школы поселка Ақсу

Ограничения в использовании и обременения земельного участка: нет

Делимость земельного участка: неделимый

№ 001726

Жер учаскесінің ЖОСПАРЫ
ПЛАН земельного участка

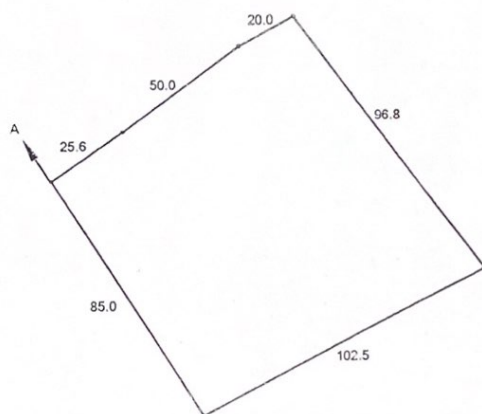
Учаскенің мекенжайы, мекенжайының тіркеу коды (ол бар болған кезде):

Ақмола облысы, Степногорск қаласы, Ақсу кенті, Ленина көшесі 1

Адрес, регистрационный код адреса (при его наличии) участка:

Акмолинская область, город Степногорск, поселок Аксу, улица

Ленина 1



Шектесу учаскелерінің кадастрлық нөмірлері (жер санаттары)
А-дан-А-ға дейін -Ақсу кентінің жері

Кадастровые номера (категории земель) смежных участков
от А до А -земли п. Аксу

МАСШТАБ 1 : 2000

Жоспар шегіндегі бөтен жер пайдаланушылар(меншік иелері)
Посторонние землепользователи (собственники) в границах плана

| Жоспардағы N на плане | Жоспар шегіндегі жер пайдаланушылардың (меншік иелерінің) атауы Наименование землепользователей (собственников) в границах плана | Алаңы, га Площадь, га |
|-----------------------------|--|--------------------------|
| | | |
| | | |
| | | |

Осы актіні Стенногорск қалалық жер-кадастрлық филиалы МЖҒОО РМК
ЕМК Ақмола мемлекеттік жерге орналастыру жөніндегі институты жасады
Настоящий акт изготовлен Стенногорским городским земельно-кадастровым
филиалом ДГН РГН ГосНИЦзем

"Акмолинский государственный институт по землеустройству"

Руководитель:

Кулгазинов Б.Т.

' 30 ' *сентября* 2012 г.

М.О.

М.П.

Осы актіні беру туралы жазба жер учаскесіне меншіктік құқығын, жер пайдалану
құқығын беретін актілер жазылатын кітапта N 12428 болып жазылды.

Қосымша:

Запись о выдаче настоящего акта произведена в книге записей актов на право
собственности на земельный участок, право землепользования за N 12428

Приложение: нет

М.О.

М.П.

"Стенногорск қалалық жер қатынастары бөлімі"

Местонахождение:

Государственное учреждение

"Отдел земельных отношений города Стенногорска"

Начальник

Алла Мусабаяева А.А.

' 2 ' *февраля* 2012 г.

Шарттарды сипаттау өңіндегі актіні жер учаскесіне сәйкестендіру құжатын
дайындаған сәтте күшінде

Субъектінің сәйкестігі нақтырақ на момент изготовления идентификационного
документа на земельный участок

Республика Казахстан
Акмолинская область

Расчёт

мощности (количество учащихся) здания
основной школы посёлка Аксу.

Акмолинская область, город Степногорск, посёлок Аксу,
улица Ленина, здание № 1.

Заказчик:

ГУ «Основная школа посёлка Аксу»
отдела образования города Степногорска

Исполнитель:



ИП Рыльцева Л.Н.
ГСЛ-Ф №000961

г. Степногорск – 2013 г.

1. Введение.

Расчёт мощности (общее количество учащихся) здания основной школы посёлка Аксу выполнен по действующим нормам и правилам индивидуальным предпринимателем Рыльцева Л.Н. - государственная лицензия 05-ГСЛ-Ф № 000961 от 04.10.2001 г.

Основная школа посёлка Аксу располагается в двухэтажном, отдельно стоящем здании по улице Ленина, посёлка Аксу, города Степногорска, Акмолинской области. В здании школы находится школьный буфет, актовый и спортивный залы.

Год постройки здания школы – 1995. Здание эксплуатируется.

2. Исходные данные:

- Договор № 226 от 06 апреля 2013 года на проведение перерасчёта проектной мощности основной школы посёлка Аксу;
- копия технического паспорта (Ф-2) на зарегистрированный объект недвижимости – «Основная школа посёлка Аксу», улица Ленина, здание №1, кадастровый номер (отсутствует), выданного РГП «Центр по недвижимости Комитета регистрационной службы Министерства юстиции Республики Казахстан по Акмолинской области» 28 августа 2006 года.

3. Общие положения.

Основная школа посёлка Аксу, как общеобразовательное учреждение обеспечивает осуществление общеобразовательного процесса в соответствии с программами 2-х ступеней образования:

- I ступень - начальное общее образование (1-4 классы);
- II ступень - основное общее образование (5-9 классы).

В данных расчётах мощность учебного заведения означает его вместимость.

Вместимость общеобразовательных учреждений — общее количество учащихся (п. 4.1.3 СНиП РК 3.02-25-2007 «Общеобразовательные учреждения») определяется заданием на проектирование.

Наполняемость классов — это количество учащихся в классе относительно к площади помещения учебного класса.

Согласно СНиП РК 3.02-25-2004 «Общеобразовательные учреждения» п.4.1.4, наполняемость классов, для общеобразовательных учреждений, устанавливается не более 25 учащихся.

Наполняемость групп — нормируемое количество детей в группе.

4. Расчёт мощности (количество учащихся) основной школы посёлка Аксу.

Расчёт проектной мощности (количество учащихся) здания основной школы посёлка Аксу выполнен в соответствии с требованиями нормативных документов:

- СНиП РК 3.02-02-2001 "Общественные здания";
- СНиП РК 3.02-25-2004 «Общеобразовательные учреждения».
- Санитарные правила "Санитарно-эпидемиологические требования к объектам воспитания и образования детей и подростков", утвержденные постановлением Правительства Республики Казахстан от 30 декабря 2011 года № 1684.

В процессе выполнения задания Заказчика, было проведено обследование помещений здания основной школы с целью определения назначения существующих помещений и уточнения их площадей.

Согласно пункту 4.1.3 СНиП 3,02-25-2004 «Общеобразовательные учреждения» вместимость образовательных учреждений (общее количество учащихся) определяется заданием на проектирование.

Принимая во внимание, что основная школа посёлка Аксу, как общеобразовательное учебное учреждение, функционирует в существующем здании, расчёты вместимости выполнены исходя из его реальной архитектурно-планировочной структуры.

Таблица 1.

| Этаж, (№№ пом. по плану здания) | Группа учебных помещений начальной (1-4 классы) и основной (5-9 классы) школы | | | | |
|---------------------------------------|---|-------------------------------------|--|--|---|
| | Количество помещений шт. | Площадь помещений м ² | Удельная площадь на 1 уч-ся, м ² | Нормативная наполняемость класса /количество уч-ся/ | Вместимость помещений /количество уч-ся/ |
| 1-й этаж (4, 5, 6) (17) | 3 | 103,0 | 2,5* | 25 | 41 |
| | 1 | 66,3 | 3,75* | 25 | 17 |
| 2-й этаж (2, 3, 4, 5, 12) (14) | 5 | 172,9 | 2,5* | 25 | 69 |
| | 1 | 35,4 | 4,5** | 25 | 8 |
| Итого: | 10 | 377,6 | | 25 | 135 |

заметка:

* Согласно СНиП РК 3.02-25-2004 «Общеобразовательные учреждения» (п. 4.1.4) и Санитарных правил "Санитарно-эпидемиологические требования к объектам воспитания и образования детей и подростков" (п. 40) - площади помещений в учебных классах общеобразовательных организаций принимаются **2,5 м² на 1 учащегося, в мастерских – 3,75 м².**

.. ** Согласно п. 43 санитарных правил «Санитарно-эпидемиологические требования к содержанию и эксплуатации жилых и других помещений, общественных зданий», площадь одного рабочего места пользователей компьютера с жидкокристаллическим или плазменным монитором должна быть не менее 4,5 м², с монитором на базе электроннолучевой трубки не менее 6 м². **В приведённых расчётах норма площади одного рабочего места принята 4,5 м².**

3. Согласно таблицы 15 СНиП РК 3,02-02-2001 «Общественные здания и сооружения», данные приведены из расчёта 25 учащихся в помещении (классные, учебные кабинеты). При большем числе учащихся площадь классных помещений и учебных кабинетов определяется из расчёта 25 учащихся.

Согласно вышеприведённых расчётов (таблицы 1), расчётная мощность (общее количество учащихся) основной школы посёлка Аксу составляет: 135 учащихся.

Приложение.

Планы этажей здания основной школы посёлка Аксу, согласно техническому паспорту.

ИП Рыльцева Л.Н.



Л.Н. Рыльцева